



---

# **SAP S/4HANA Transformation Workshop**

Von SAP ERP zu S/4HANA Enterprise Management

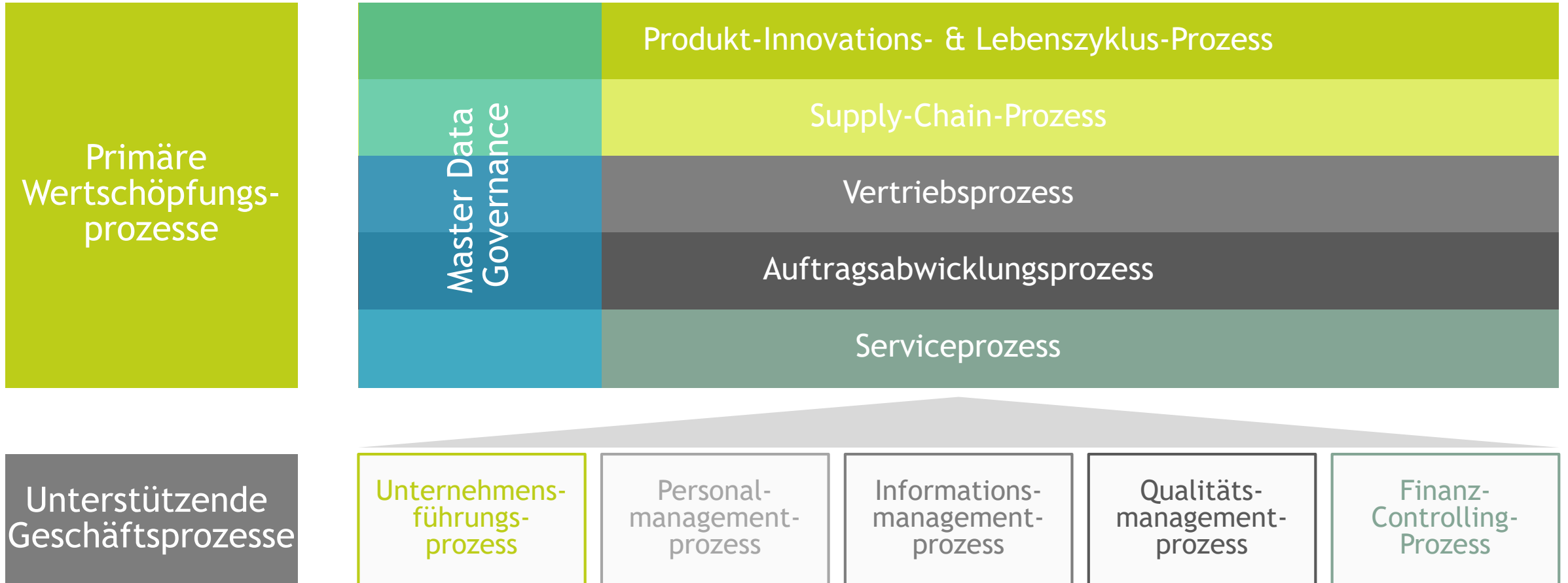
# Agenda Workshop Grundpaket



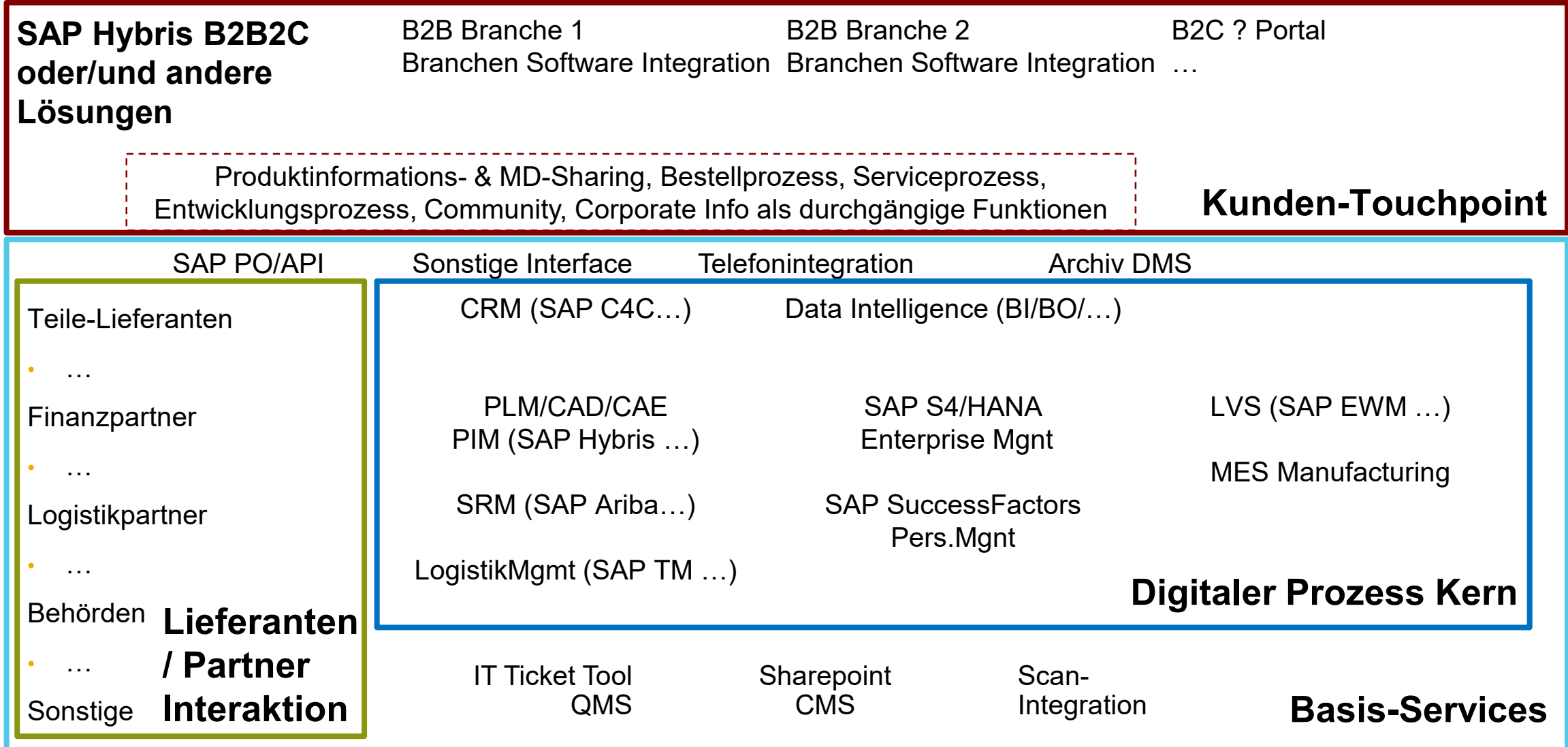
	Zeit	Teilnehmer
1 Vorstellung - Erwartungen - Vorgehen - Zielsetzung - WS Agenda	8:30 - 09:15	
2 Unternehmensprozesse und Organisation - Aktuell & Bedarfe & Chancen/Risiken	09:15 - 11:00	
3 ERP/IT-Systeme in Unternehmensprozessen - Aktuell & Bedarfe & Chancen/Risiken	11:15 - 12:30	
4 SAP S/4HANA & integriertes SAP Portfolio als Enabler und Wege dorthin	13:30 - 15:00	
5 SAP S/4 HANA Transformation in Synch mit Unternehmerischer Zielsetzung	15:00 - 16:15	
6 Prioritäten und weiteres Vorgehen zu Handlungsfeldern/-optionen	16:15 - 17:10	
7 Feedbackrunde	17:10 - 17:30	

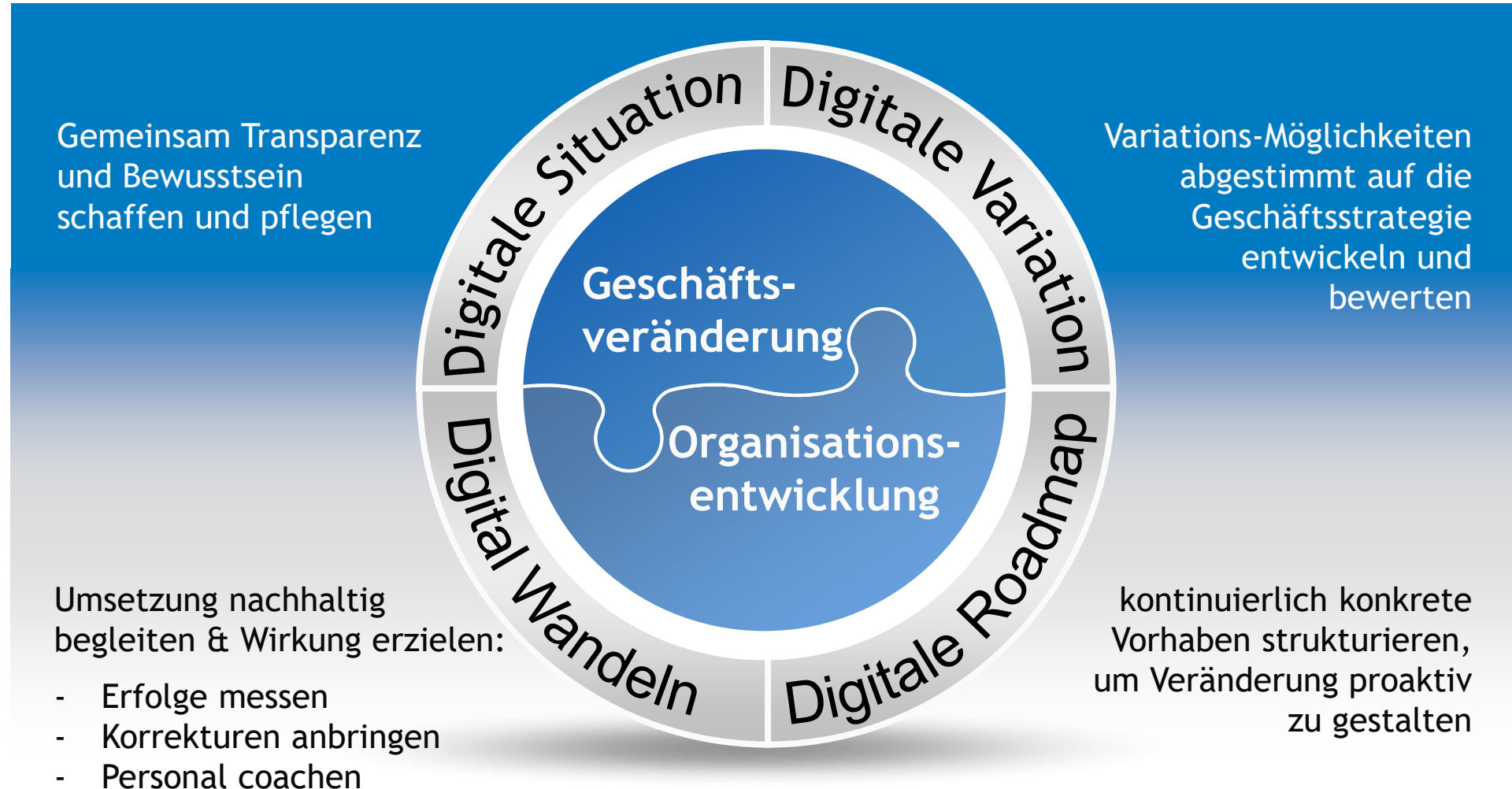
# Prozesslandkarte - Level 1 - Kunde „Draft-Status“

## Primäre Wertschöpfungsketten und unterstützende Geschäftsprozesse

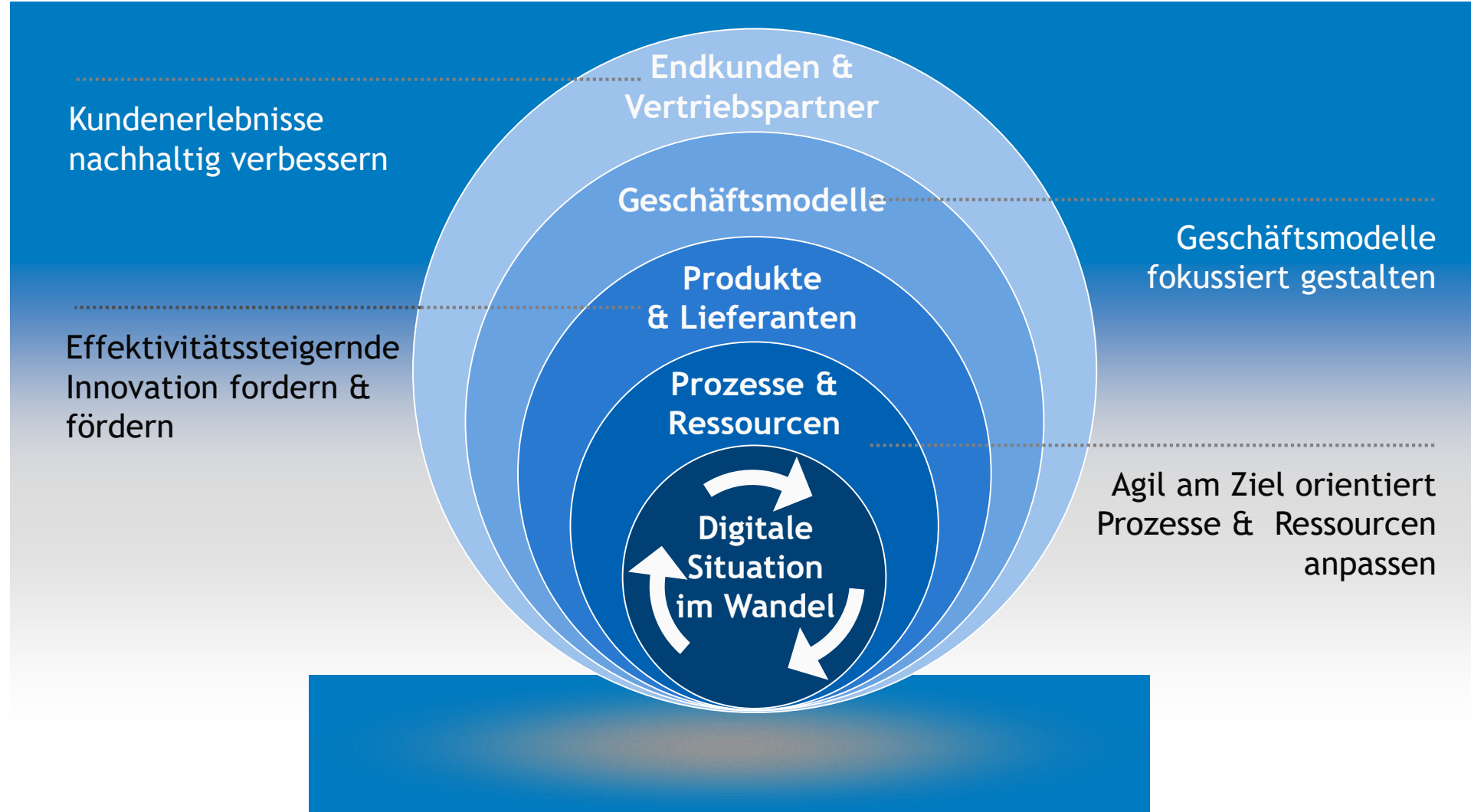


# Soll-Situation Vision SAP S/4HANA als Digitaler Kern





# Ihren Kunden- und Unternehmenswert steigern





## Charakteristik der Methodik / Vorgehen

- praxiserprobtes Vorgehen von oneresource Business Consulting
- verfolgt holistischen Ansatz - ganzheitlich & nachhaltig
- Einfache modulare und umfassenden Methodik

## Unternehmerische Zielsetzung

- Planung für S/4HANA Transformation mit Unternehmenszielen synchronisieren
- strukturierte Workshops, Interviews, Tools und Templates für adäquates Business - IT Alignment
  - Ziele zur Effizienzsteigerung in internen Prozessen - wo sollen diese erzielt werden?
  - Ziele zur Integration von externen Business Partnern (Kunde, Lieferanten, Behörden, etc.) - Prioritäten?
  - Ziele zum Umsatz-/Wert-Wachstum - organisches Wachstum bestehende / neuen Märkten , anorganisches Wachstum  
Geschäftsmodellwandel - Internationalisierung und/oder Diversifizierung und/oder Zukäufe
  - Ziele zur „Make or Buy Strategie“
  - Organisationsentwicklungsziele zur Stärkung der Markt-/Digitaler-Veränderungskompetenz  
Bereiche funktional oder divisional / zentral oder dezentral (Landesgesellschaften)?
  - Ziele zur IT-Organisation und Architektur?

## ERP/IT-Systeme in Unternehmensprozessen - Situationsanalyse

- 360° Situationsanalyse der wesentlichen IT-Business-Systeme
- Grundlage inklusive Vergleichsbasis für Festlegung der möglichen Handlungsoptionen schaffen
  - Lücken in der Durchgängigkeit der Prozesse (Systembrüche, Technologiebrüche, etc.)
  - Integrationstiefe mit externen Business Partnern (Kunden, Lieferanten)
  - Bestimmung Individualisierungsgrad der SAP ERP Lösung und zentraler Systeme
  - Erfassung der Gesamtkosten pro User / Jahr - Verhältnisses zwischen Innovation und Betrieb/Support
  - Analyse geplante Geschäftsinitiativen und daraus resultierender Investitionen (Investitionsschutz)
  - Beurteilung des Personalreifegrads für eine Transformation (IT und Fachbereiche)



## Handlungsoptionen - Grundpaket

- zusammen mit dem Kunden die verschiedenen Handlungsfelder und potentielle S/4HANA-Optionen identifizieren und skizzieren
- Kostenindikationen für Optionen bereit stellen
- Vorteile & Nachteile - Chancen & Risiken
- Summary als Entscheidung für weiteres Vorgehen

## Handlungsempfehlung - Ergänzung zum Grundpaket

- Zeitliche und sachliche Rahmenbedingungen für Optionen detailliert erarbeiten und beurteilen
  - Teilprojekte mit Scopes und deren Zielabdeckungsgrad
  - Kosten / Nutzen (Wirtschaftlichkeitsrechnung)
  - Vorteile & Nachteile - Chancen & Risiken
  - Deployment Modelle und organisatorische Rahmenbedingungen
  - PMO Roadmap
  - Empfehlung und Executive Summary für Geschäftsleitung und Verwaltungsrat

## Umsetzungsplanung - Ergänzung zum Grundpaket

- Basierend auf Handlungsempfehlung und den Grundsatzentscheiden konkrete Projekt-Umsetzungspläne zum Start der Implementierung bringen





## S/4 Transformation Workshop Grundpaket

- Vorbereitung und Durchführung
- Lieferung der Handlungsoptionen
- Summary und next steps

3'900.-- Paketpreis

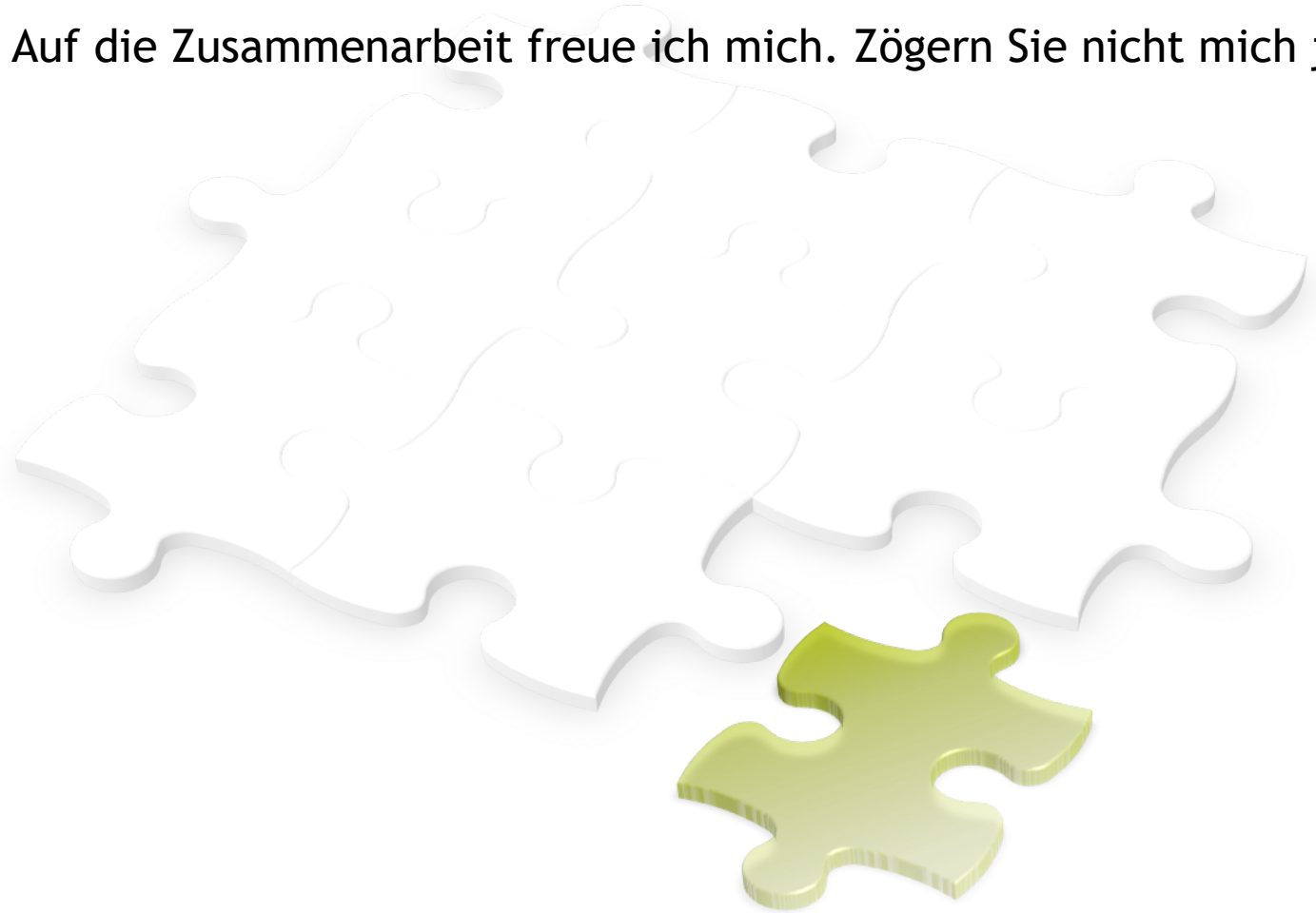
## Ergänzung zum Grundpaket

- Ausarbeitung der Handlungsempfehlung
- Umsetzungsplanung inkl. Abhängigkeiten und detaillierter Kostenelemente

20' - 25'000.- Abhängig der SAP Systemumgebung



Auf die Zusammenarbeit freue ich mich. Zögern Sie nicht mich jederzeit zu kontaktieren.



Hartmut Rausch  
Principal Business Consultant  
[hartmut.rausch@oneresource.com](mailto:hartmut.rausch@oneresource.com)  
Tel. +41 79 758 7333